

PATVIRTINTA

Tauragės šeimos gerovės centro
direktoriaus 2024 m. balandžio 9 d.
įsakymu Nr. V-115

**TAURAGĖS ŠEIMOS GEROVĖS CENTRO
NAKVYNĖS NAMŲ PADALINIO PASLAUGŲ GAVĖJŲ ĮTRAUKIMO
Į INDIVIDUALAUS PLANAVIMO PROCESĄ PROCEDŪROS**

I. BENDROSIOS NUOSTATOS

1. Šis tvarkos aprašas reglamentuoja Tauragės šeimos gerovės centro Nakvynės namų padalinio (toliau – Padalinys) paslaugų gavėjų įtraukimą į individualaus planavimo procesą (toliau – Planavimo procesas). Paslaugų gavėjai kartu su socialiniu darbuotoju, išsikelia sau individualius tikslus ir planuoja konkrečius veiksmus, kuriais kryptingai siekia tų tikslų.

2. Individualaus paslaugų gavėjų plano (toliau – IPGP) planuojamų paslaugų, veiklų, priemonių pagrindinis tikslas – asmens įgalinimas, dalyvavimas, savarankiškumo skatinimas, aktyvavimas, motyvavimas.

**II. PASLAUGŲ GAVĖJŲ ĮTRAUKIMO Į INDIVIDUALAUS PLANAVIMO
PROCESĄ PROCEDŪRA**

3. IPGP susideda (priedas Nr.1):

- Bendra informacija apie paslaugų gavėją;
- Asmens tikslai, lūkesčiai;
- Įgalinimo siekiamas tikslas;
- Individualaus darbo su paslaugų gavėju sritys, tikslai;
- Konkrečių, pamatuojamų uždavinių ir jų įgyvendinimo etapai;
- Taikomi metodai/ priemonės;
- Sudarymo ir peržiūrėjimo data;
- Atsakingi asmenys;
- Pastabos/pageidavimai;
- Šalių parašai.
- IPGP (ne) pasiektų rezultatų įvertinimas (priedas Nr.2);

4. IPGP rezultatų stebėjimas ir koregavimas:

- IPGP yra peržiūrimas ne rečiau, kaip kartą per šešis mėnesius;
- IPGP tikslai yra stebimi, matuojama jų nauda ir bendri rezultatai;
- Esant poreikiui, IPGP ir įvykdymo terminai gali būti koreguojami;
- Įrašomos pastabos dėl plano koregavimo;
- Daromas plano koregavimas, pasirašo paslaugų gavėjas;
- Tarpinių rezultatų ir pasiektų rezultatų apibūdinimas;
- (ne) pasiektų rezultatų įvertinimas.

5. Paslaugų gavėjas turi teisę:

- Dalyvauti sudarant jo IPGP;
- Dalyvauti komandiniuose specialistų aptarimuose;
- Aktyviai reikšti savo nuomonę sudarant planą, planų kūrimo bei įgyvendinimo

klausimais;

- Gali reikšti nuomonę apie gaunamas paslaugas žodžiu arba raštu paslaugų gavėjų apklausos anketoje arba palikti atsiliepimų dėžutėje.

6. IPGP dalyvaujantys specialistai:

- Socialinis darbuotojas;
- Individualios priežiūros darbuotojai.

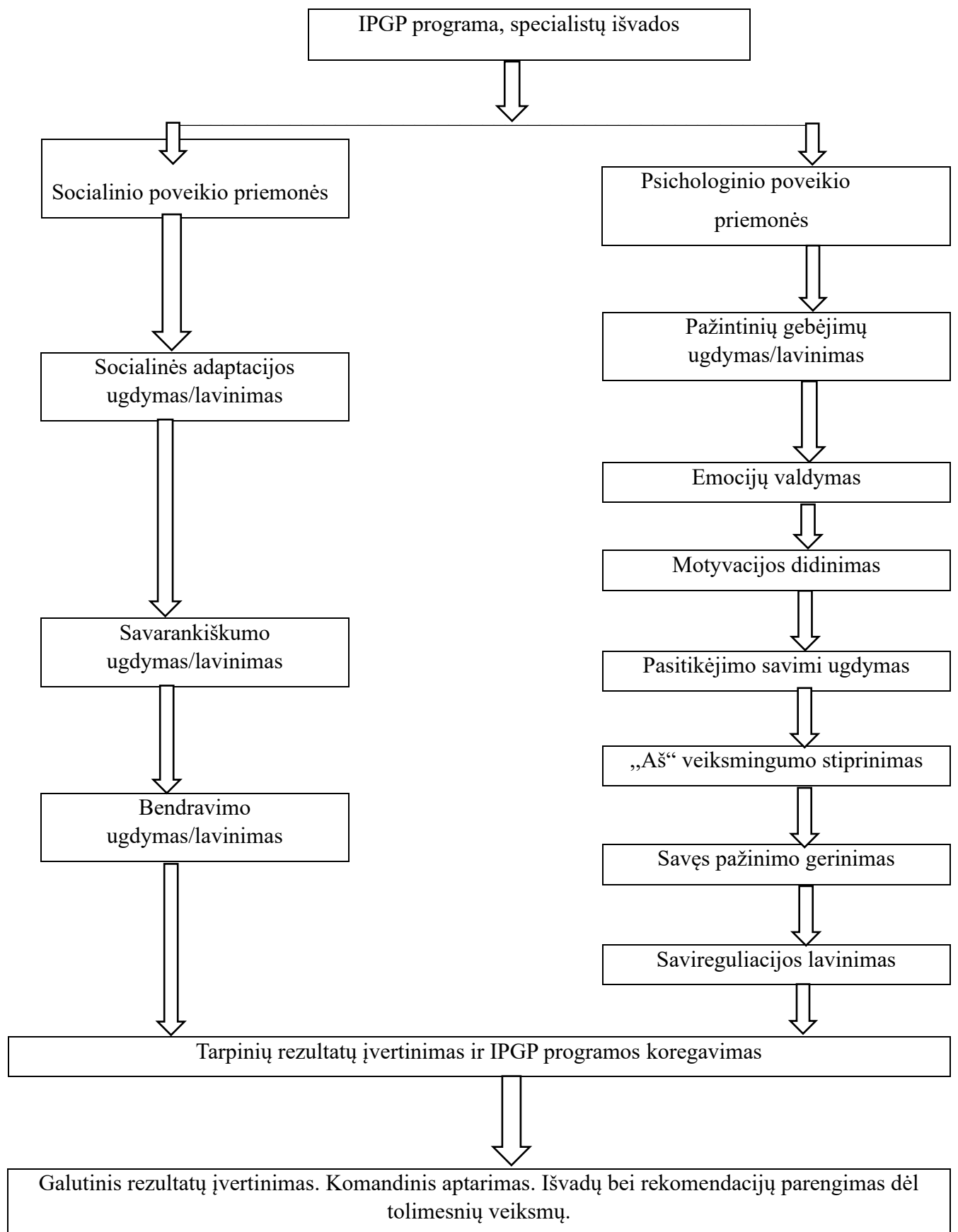
7. Gyvenimo kokybės modelis.

Asmens gyvenimo kokybės modelį sudaro 3 aspektai:

- Asmens tobulėjimas (tarpasmeniniai santykiai, savarankiškumas);
- Asmens gerovės faktorius (sveikata, materialinė gerovė, fizinė gerovė, saugi aplinka);
- Socialinė integracija (užimtumas).

Aspektai yra skirstomi į pagrindines 7 sritis, kurios yra įtakojamos asmeninių savybių ir aplinkos faktorių. Visi faktoriai yra vienodi visiems žmonėms, jas reikia taikyti individualiai, pagal poreikį ir svarbumą.

8. Individualaus plano programos tvarka:



INDIVIDUALUS PASLAUGŲ GAVĖJŲ PLANAS

I. BENDRA INFORMACIJA.

Paslaugos gavėjo vardas, pavardė	
Gimimo data	
Asmens tikslas, lūkesčiai	
Įgalinimo siekiamas tikslas	

II. DARBAS SU ASMENIU.

SRITYS	TIKSLAI	UŽDAVINIAI	TAIKOMI METODAI/PRIEMONĖS	PILDYMO DATA	PERŽIŪRĖ JIMO DATA	ATSAKINGAS ASMUO

Vertinimo kriterijai: 1- neįvykdė; 2- dalinai įvykdė; 3- įvykdė su socialinio darbuotojo pagalba; 4- įvykdė savarankiškai.

III. PASLAUGŲ GAVĖJO PASTABOS:

3. 1. Ar sutinkate su sudarytu individualiu planu (pažymėti tinkamą langelį x) Taip Ne

3.2. Pastabos: _____

Tauragės šeimos gerovės centro
Nakvynės namų padalinio paslaugų gavėjų įtraukimo
į individualaus planavimo procesą procedūros 2 priedas

INDIVIDUALAUS PASLAUGŲ GAVĖJO PLANO REZULTATAI

Data

I. BENDRA INFORMACIJA.

Paslaugos gavėjo vardas, pavardė	
Gimimo data	
Asmens tikslas, lūkesčiai	
Įgalinimo siekiamas tikslas	

II. DARBAS SU ASMENIU.

SRITYS	TIKSLAI	UŽDAVINIAI	TAIKOMI METODAI/PRIEMONĖS	REZULTATAI	PASTABOS

Vertinimo kriterijai: 1- neįvykdė; 2- dalinai įvykdė; 3- įvykdė su socialinio darbuotojo pagalba; 4- įvykdė savarankiškai.

Socialinis darbuotojas

(parašas)

(vardas ir pavardė)